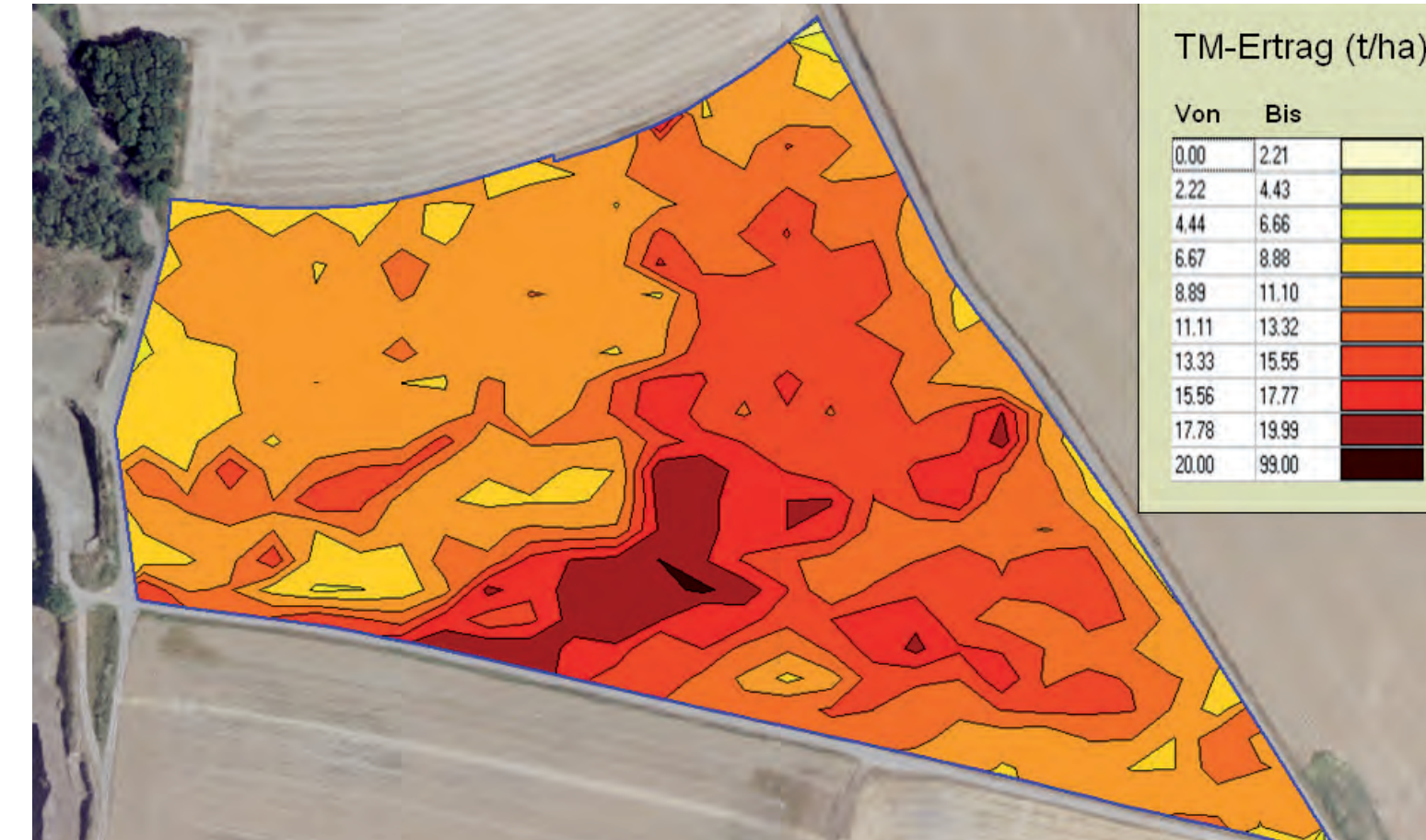
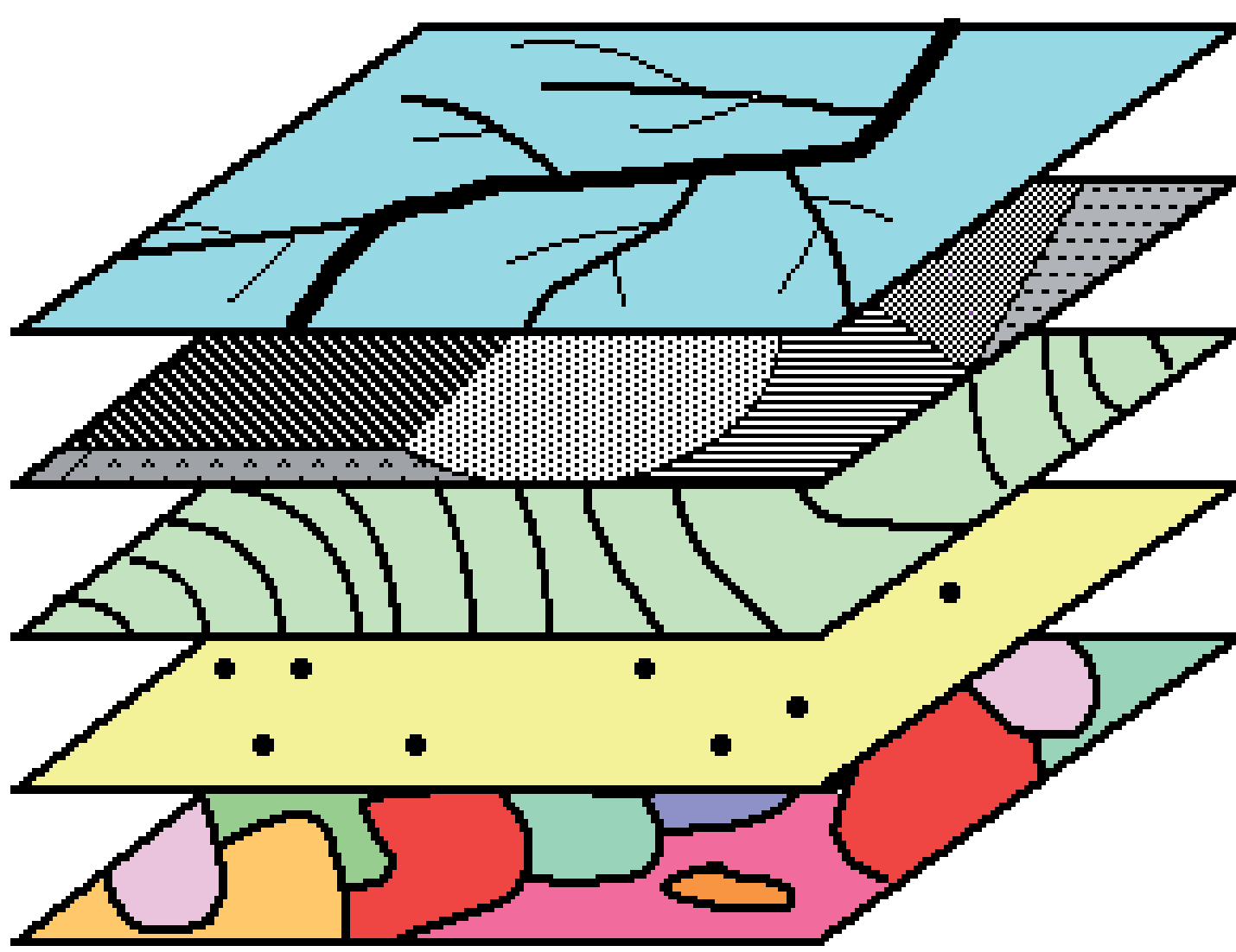


# Innovative Landtechnik ermöglicht neue Beratungsdienstleistungen

## 1. Datenaufbereitung



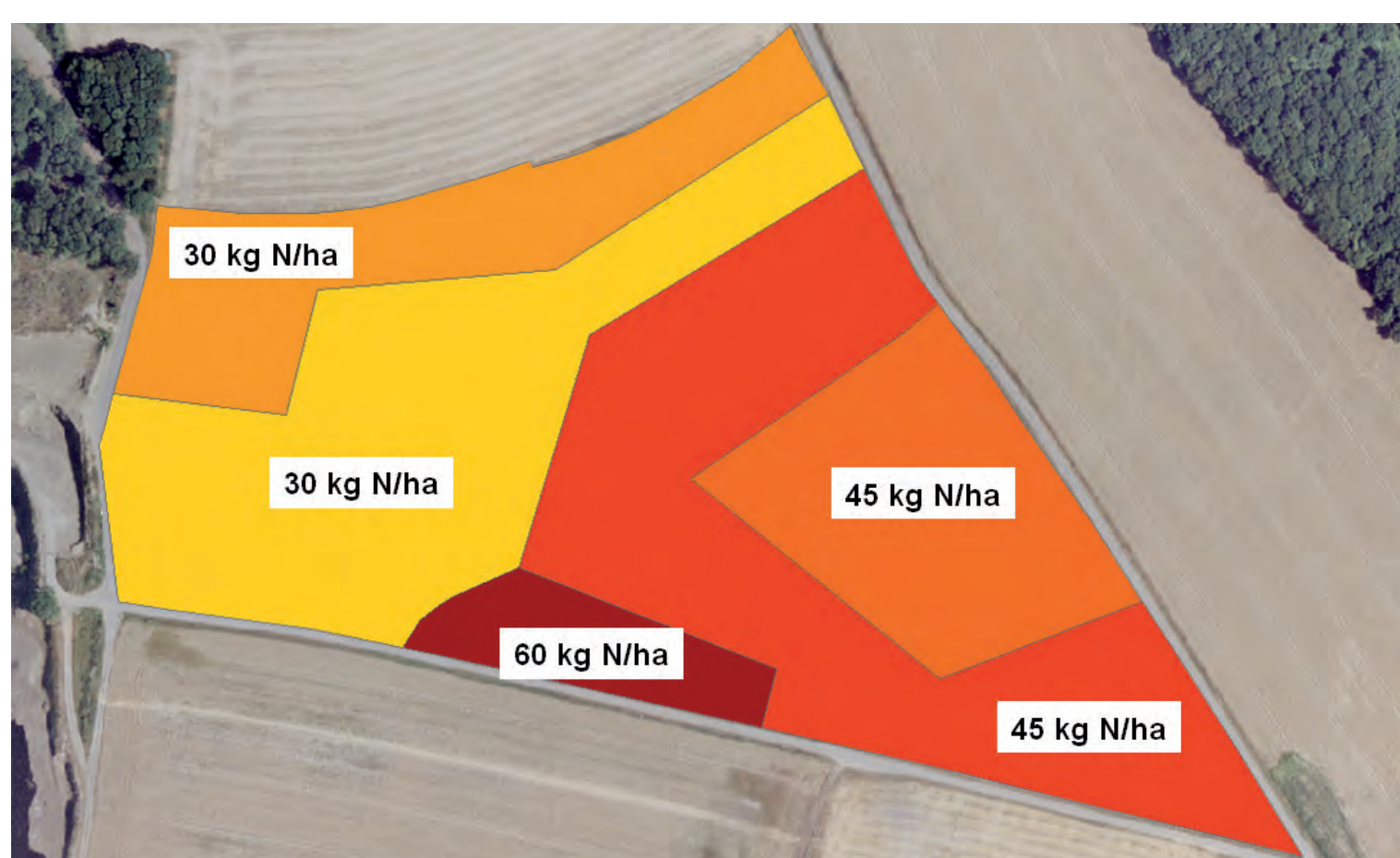
## 2. Zusammenführung von Datenquellen für die schlagbezogenen Entscheidungshilfen (Applikationskarten)



- Bodendaten des Landes (öffentlich)
- Wetterdaten (öffentlich)
- Daten über Schaderregerbefall (Beratung)
- Nährstoffkarte (privat)
- Ertragskarte (privat)

## 3. Bereitstellung von Entscheidungshilfen für Landwirte:

- Unterstützung bei Düngung und Pflanzenschutz  
(z. B. Auslieferung von Applikationskarten an Maschinen per Internet)



Applikationskarte



► Auch **kleine Betriebe** können von den Vorteilen neuer Beratungsdienstleistungen profitieren, wenn die sensor-gesteuerte Landtechnik überbetrieblich genutzt wird.